

## GEMEINSAM. SELBST. SEIN.

SEHT Münster e.V. bietet Selbsthilfe, Begleitung und Beratung für Familien mit Kindern, Jugendlichen und Erwachsenen, die Besonderheiten und Beeinträchtigungen in der Entwicklung aufweisen.

### Besonderheiten meint

Teilleistungsschwächen/-störungen

Wahrnehmungsprobleme

Lern- und Entwicklungsauffälligkeiten

Störungen der Aufmerksamkeit

Autismus-Spektrum-Störungen

emotionale/soziale Schwierigkeiten

Im Erwachsenenalter stellen sich diese Besonderheiten und Beeinträchtigungen ggf. als bleibende Behinderungen und/oder psychische Erkrankungen dar.

Es besteht die Möglichkeit, alle Leistungen unseres Ambulanten Dienstes selbst zu bezahlen. Wir beraten Sie selbstverständlich zu allen möglichen Finanzierungsmöglichkeiten (Pflegegrad, Eingliederungshilfe etc.).



## ANSPRECHPARTNERIN

AuW

Sie möchten ein unverbindliches Infogespräch?  
Wir freuen uns auf Ihre Anfrage und beraten Sie gerne.

### Christina Bihs

Koordination Ambulant unterstütztes Wohnen,  
Fachberaterin Fetales Alkoholsyndrom  
und Systemische Beraterin (DGSF).

**E-Mail** bihs@seht-muenster.de

**Mobil** 0178 9140494



ANFAHRT

Persönliche  
Gespräche nach  
Vereinbarung!  
Online, telefonisch  
und persönlich

**Alte Dechanei**  
Geschäftsstelle  
Dechaneistraße 14  
48145 Münster

T 0251 136920  
F 0251 136922

info@seht-muenster.de  
www.seht-muenster.de

**Bürozeiten**  
Mo., Di., Do. 09:00 – 12:30 Uhr  
Do. 16:00 – 18:00 Uhr

Sie möchten SEHT Münster e.V.  
mit Ihrer Mitgliedschaft oder einer  
Spende unterstützen?

**Sparkasse Münsterland Ost**  
DE42 4005 0150 0000 3654 78

**SEHT Münster e.V. Selbständig-  
keitshilfe bei Teilleistungsschwächen**

**Geschäftsführender Vorstand**  
Ulrich Pieper, Sabine Wessel  
Anke Benthaus-Reichstein

**Geschäftsführung**  
Elisabeth Leifheit

Vereinsregisternummer HR 3380

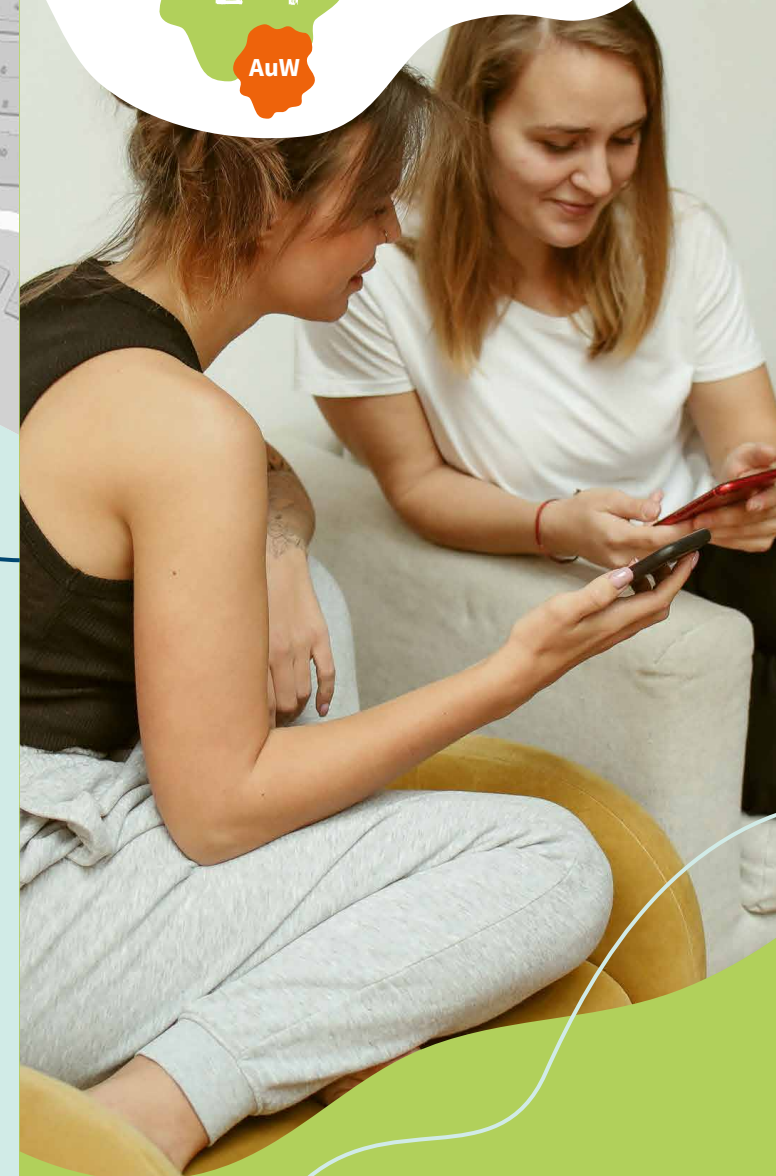
Mitglied in der  
**Landesvereinigung SeHT NRW e.V.**  
und in der **Bundesvereinigung SeHT e.V.**

Mitglied im Paritätischen NRW

 **DER PARITÄTISCHE**  
UNSER SPITZENVERBAND

## AMBULANT UNTERSTÜTZTES WOHNEN

GEMEINSAM. SELBST. SEIN.



# INDIVIDUELLE UNTERSTÜTZUNG FÜR EIN SELBSTÄNDIGES LEBEN UND SOZIALE TEILHABE

## Wir sind für Sie da, wenn

Sie über 18 Jahre alt sind.

Sie in einer eigenen Wohnung oder Wohngemeinschaft leben oder leben möchten.

Sie eine psychische Erkrankung und/oder eine geistige Behinderung und/oder Diagnose aus dem Autismusspektrum haben

Sie in Münster leben oder leben werden.

Die Rechtsgrundlagen für das Ambulant unterstützte Wohnen in der Eingliederungshilfe sind § 113 Abs. 2 Nr. 2 SGB IX in Verbindung mit § 78 SGB IX und § 35 a SGB VIII in Verbindung mit § 41 SGB VIII.

## Wir bieten Ihnen Unterstützung bei

Alltagsbewältigung/lebenspraktischen Aufgaben (Post, Haushalt, Ernährung)

Sicherung des Lebensunterhalts

Beruf, Beschäftigung, Studium und Perspektiventwicklung

Behördengängen und finanziellen Angelegenheiten

Gesundheit

Tagesstruktur und Freizeitgestaltung

Gestaltung sozialer Beziehungen und Training sozialer Kompetenzen

Selbstfürsorgetechniken und Krisenintervention

Vernetzung und Vermittlung an andere Hilfesysteme

Teilhabe am gesellschaftlichen Leben

## Was kostet diese Leistung?

Diese Leistungen werden in der Regel von Ihrem zuständigen örtlichen oder überörtlichen Sozialhilfeträger oder Ihrem zuständigen Jugendamt übernommen.

WIR FREUEN  
UNS AUF IHRE  
ANFRAGE!

Immer auf dem  
Laufenden mit  
Instagram. Jetzt folgen!  
[@seht.ev\\_muenster](https://www.instagram.com/seht.ev_muenster)

## IHR WEG ZUM AMBULANT UNTERSTÜTZTEN WOHNEN

### 1. Infogespräch

Wir beraten Sie persönlich und nehmen uns Zeit für Sie und Ihre Fragen.

### 2. Antragstellung

Wir unterstützen Sie gern beim Ausfüllen des Antrags und bei der Organisation weiterer Dokumente.

### 3. Teilhabegespräch

Gemeinsam mit Ihnen und dem Kostenträger wird ein Teilhabeplan entwickelt und passgenaue Ziele formuliert.

### 4. Beginn der Hilfe

Aus unserem Fachkräfteteam unterstützt Sie ab jetzt Ihre Bezugsperson als feste Vertrauensperson bei Ihren Zielen.

